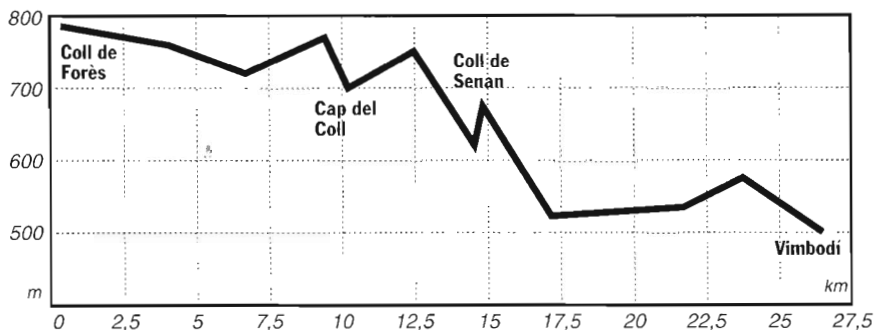


Coll de Forès - Vimbodí

6:05 h - 26,470 km

Mapa núm. 5



Temps

km

0:00	0:00	0,000	00,000
COLL DE FORÈS (790 m) (pal indicador). - Punt de confluència amb el GR 175 i inici de la variant GR 171-1. Hi ha una bàscula i la parada de l'autobús. A l'esquerra, encimbellat, es veu el poble de FORÈS (860 m) [i-171] . Creuament de carreteres, la T-222 a Passanant, la que va a Conesa i la T-233 a Sarral. El GR 171-1 va en direcció nord-est, per entre les cases del raval de Forès, el GR 175 va en direcció est per la carretera de Conesa. El GR 171 i el GR 175 van junts a l'oest per la carretera de Sarral.			
0:01	0:01	0,150	00,150
Bifurcació. - Es deixa la carretera i es va a la dreta per l'antic camí que puja cap a la serra del Tallat.			
0:15	0:16	1,070	01,220
Bifurcació. - Pista ampla, es deixa un abocador a l'esquerra. El GR va al sud-oest, esquerra, i segueix la carena			
0:19	0:35	1,250	02,450
Bifurcació. - El GR 175 continua per la pista, el GR 171 la deixa i va a l'esquerra per sota d'una cabana. Mes endavant es passa pel marge d'un camp.			
0:20	0:55	1,430	03,880
COLL DE BELLTALL (760 m). - Carretera C-240 (Montblanc-Tàrrega), es creua i es va al sud-oest.			
0:13	1:08	0,800	04,680
Bifurcació. - Es deixa la pista i es va a l'esquerra per un camí.			
0:12	1:20	0,750	05,430
Bifurcació. - Es deixa un camí a mà dreta. Superba panoràmica sobre la Conca de Barberà.			
0:12	1:27	0,700	06,130
Camps. - Es va al sud-oest. Atenció als senyals.			
0:12	1:39	0,600	06,730
EL CAP DEL COLL (720). - Carretera TP-2335 (Sarral-Rocallaura), es creua en diagonal, a l'esquerra, i es va al sud-oest per la pista quitrana del Tallat.			
0:13	1:52	0,820	07,550
Bifurcació. - Passades unes runes es deixa la pista i es gira a l'esquerra, sud, a frec de			

les parets; el GR va per una pista planejant. A 40 metres es deixa un camí a mà esquerra, es puja per un camí. A 100 metres hi ha una creu romànica a mà esquerra.

0:03 1:55 **0,280 07,830**

Bifurcació.- Pista, es va a l'esquerra.

0:02 1:57 **0,170 08,000**

Bifurcació.- Es va a la dreta.

0:10 2:07 **0,770 08,770**

Cruïlla.- Punt de confluència amb el GR 175 el qual, per la dreta va al **santuari del TALLAT (788 m)** [i-199], que queda a 8 minuts. El GR 171 i el GR 175 van junts vers l'oest, de recte per la pista.

0:03 2:10 **0,300 09,070**

Bifurcació.- Es deixa una pista a la dreta. A 150 metres se'n deixa una altre.

0:20 2:30 **1,100 10,170**

CAP DEL COLL (720 m).- Carretera TV-2338 (Blancafort-els Omells de na Gaia); després de creuar la carretera el GR 175 va a l'esquerra per un camí que davalla al mas d'en Jover. El GR 171 va al sud-oest per una pista. A 180 metres es deixa un camí a mà dreta.

0:08 2:38 **0,500 10,670**

Bifurcació.- Es deixa la pista i es va a l'esquerra per l'antic camí, és una drecera, en tornar a la pista es va al sud-oest, esquerra.

0:04 2:42 **0,300 10,970**

Cruïlla.- En un collet, es deixa la pista i es va recte per una de secundària que travessa el collet. A 100 metres es deixa un camí a mà esquerra, el GR voreja el Tossal Gros de Vallbona pel vessant sud.

0:10 2:52 **0,750 11,720**

Bifurcació.- A la dreta es deixa el camí que puja al Tossal Gros de Vallbona (804 m).

0:03 2:55 **0,180 11,900**

Bifurcació.- Es deixa la pista i es va al sud-oest, esquerra, per un camí.

0:10 3:05 **0,670 12,570**

COLL VELL (752 m).- Es segueix cap al sud-oest.

0:08 3:13 **0,500 13,070**

Cruïlla.- Es gira a la dreta per un camí.

0:10 3:23 **0,600 13,670**

Bifurcació.- Es segueix cap al nord-oest, recte. A 40 metres hi ha una pista, es va a l'esquerra. 50 metres més endavant es deixa a mà dreta una pista i, encara més endavant, una altra.

0:02 3:25 **0,200 13,870**

Cruïlla.- Sota de l'abocador, hi ha senyalitzada la derivació a Senan (620 m), a 4 minuts. El GR 171 va al sud-oest, esquerra, de pla per sota de l'abocador.

0:08 3:33 **0,500 14,370**

Carretera L-232 (Esplugu de Francolí - Els Omells de na Gaia).- Es va a l'esquerra.

0:02 3:35 **0,170 14,540**

COLL DE SENAN (675 m).- Un cop travessat es deixa la carretera i es va a la dreta, en direcció sud-oest, per un camí que baixa. A 50 metres es deixa un camí a la dreta.

0:20 3:55 **1,230 15,770**

Bifurcació.- Es va al sud-oest, cap a la dreta.

0:07 4:02 **0,520 16,290**

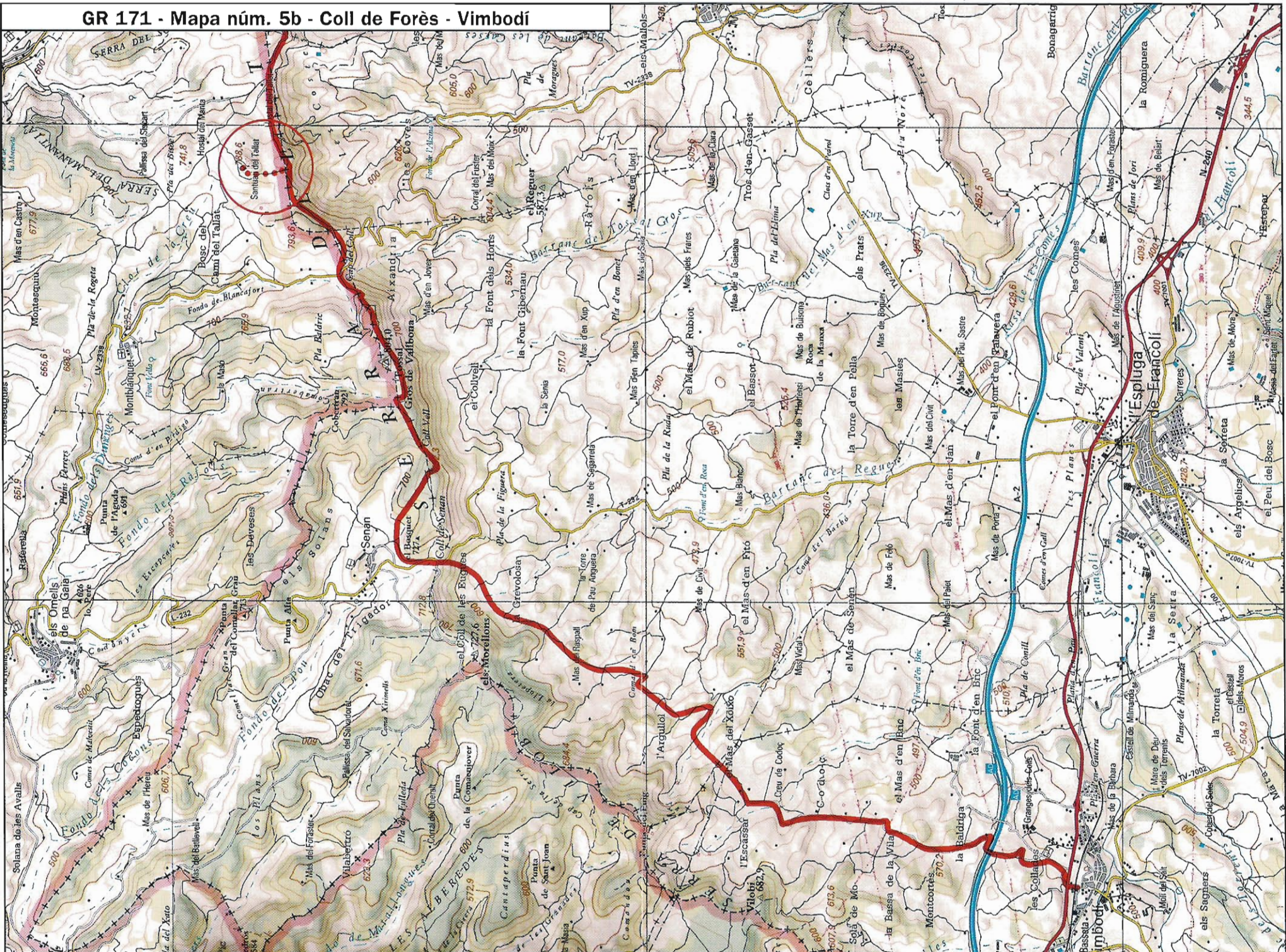
Creuament.- Pista travessera amb grava, es travessa al recte tot seguint una pista al sud-oest.

0:08 4:10 **0,610 16,900**

Bifurcació (520 m).- Hi ha una pista a la dreta, el GR va recte. A 200 metres es creua una pista i es va recte.

0:10 4:20	0,720 17,620
Creuament.- Pista travessera, es va a la dreta pujant suaument.	
0:05 4:25	0,450 18,070
Bifurcació.- Es va a la dreta tot planejant.	
0:03 4:28	0,300 18,370
Bifurcació.- El GR va al sud, esquerra.	
0:04 4:32	0,400 18,770
Cruïlla.- Es deixa una pista a mà dreta.	
0:03 4:35	0,230 20,000
Cruïlla.- El GR gira a l'oest, dreta, travessa el tàlveg, passa pel costat d'una cabana i s'enfila per l'altre vessant.	
0:04 4:39	0,320 20,320
Bifurcació.- Es deixa una pista a mà esquerra.	
0:04 4:43	0,280 20,600
Bifurcació.- Es deixa una pista a la dreta, el GR va a l'esquerra, sud. A 100 metres es deixa una pista a l'esquerra i es gira al nord-oest, dreta.	
0:12 4:55	0,940 21,540
Cruïlla.- Després de passar unes granges. A la dreta hi ha les runes de l'antic poblat de Codoç, el GR va a l'esquerra, sud.	
0:03 4:58	0,210 21,750
Bifurcació (540 m).- Es deixa una pista a l'esquerra. A 120 metres hi ha la Creu de Codoç, a l'esquerra i una camí a la dreta.	
0:02 5:00	0,150 21,900
Cruïlla.- El GR va al sud-oest per entre dues pistes tot davallant per l'antic camí cap al sud-oest.	
0:05 5:05	0,470 22,370
Bifurcació.- Es va al sud, esquerra, per una pista. A 150 metres es deixa una pista a mà esquerra.	
0:10 5:15	0,650 23,020
Bifurcació.- Es deixa una pista a mà esquerra, el GR segueix recte passa per sota d'una línia d'alta tensió i deixa una pista a mà dreta.	
0:03 5:18	0,150 23,170
Bifurcació (570 m).- Es deixa la pista i es va a la dreta per l'antic camí, és una dreuera, en tornar a la pista es va a la dreta tot travessant el tàlveg i per sota d'una línia d'alta tensió.	
0:07 5:25	0,600 23,770
Bifurcació.- Es deixa una pista a la dreta, el GR va al sud tot pujant.	
0:07 5:32	0,500 24,270
Bifurcació.- Es deixa una pista a mà esquerra. A 100 metres s'abandona la pista i es va a la dreta per l'antic camí, és una dreuera. en tornar-hi es va a la dreta.	
0:04 5:36	0,300 24,570
Autopista A-2.- Es travessa per un pont i en la cruïlla es va pel camí de l'esquerra tot baixant suaument, es passa per sota una línia d'alta tensió. En una corba a l'esquerra es va recte i es fa dreuera, en tornar a la pista es va recte.	
0:09 5:45	0,600 25,170
Cementiri de Vimbodí.- Es deixa a l'esquerra, el GR va al sud, dreta.	
0:05 5:50	0,280 25,450
Bifurcació.- Abans d'arribar a la carretera es gira a la dreta i es va paral·lel a ella. A 200 metres, en la cruïlla, es gira a l'esquerra i es creua la N-240; es va al sud, recte i es travessen les vies del tren per un pont. S'entra a la població pel carrer Indústria i es gira a l'esquerra pel carrer Anselm Clavé.	
0:15 6:05	1,020 26,470
VIMBODÍ (500 m) [i-192].- Carrer Major.	

GR 171 - Mapa núm. 5b - Coll de Forès - Vimbodí



GR 171 - Mapa núm. 5a - Coll de Forès - Vimbodí

